

Efni/Subject: Talnaefni Orkustofnunar / Orkustofnun Data Repository  
 Titill/Title: Efnahagslegur ávinningur af nýtingu jarðvarma í stað olíu til húshitunar á Íslandi / Economic benefits of using geothermal energy instead of oil for space heating in Iceland  
 Lykliræð/Keyword: Jarðvarmi, jarðhiti, hitaveita, húshitun olía, oliukynding, sparnaður / Geothermal energy, district heating, space heating, oil, oil heating, avoided cost  
 Auðkenni/Identifier: OS-2019-T010-01  
 Útgáfudagur/Date: 08/10/2019  
 Síðast uppfært/Last edition:  
 Höfundur/Creator: Orkustofnun  
 Tímabil/Period: 1.1.1914-31.12.2018  
 Tilvísun: Orkustofnun (2019). OS-2019-T010-01: Efnahagslegur ávinningur af nýtingu jarðvarma í stað olíu til húshitunar á Íslandi [tölvuskjal].  
 Citation: Orkustofnun (2019). OS-2019-T010-01: Economic benefits of using geothermal energy instead of oil for space heating in Iceland [data file].

Tafla 1: Efnahagslegur ávinningur af nýtingu jarðvarma í stað olíu til húshitunar á Íslandi.

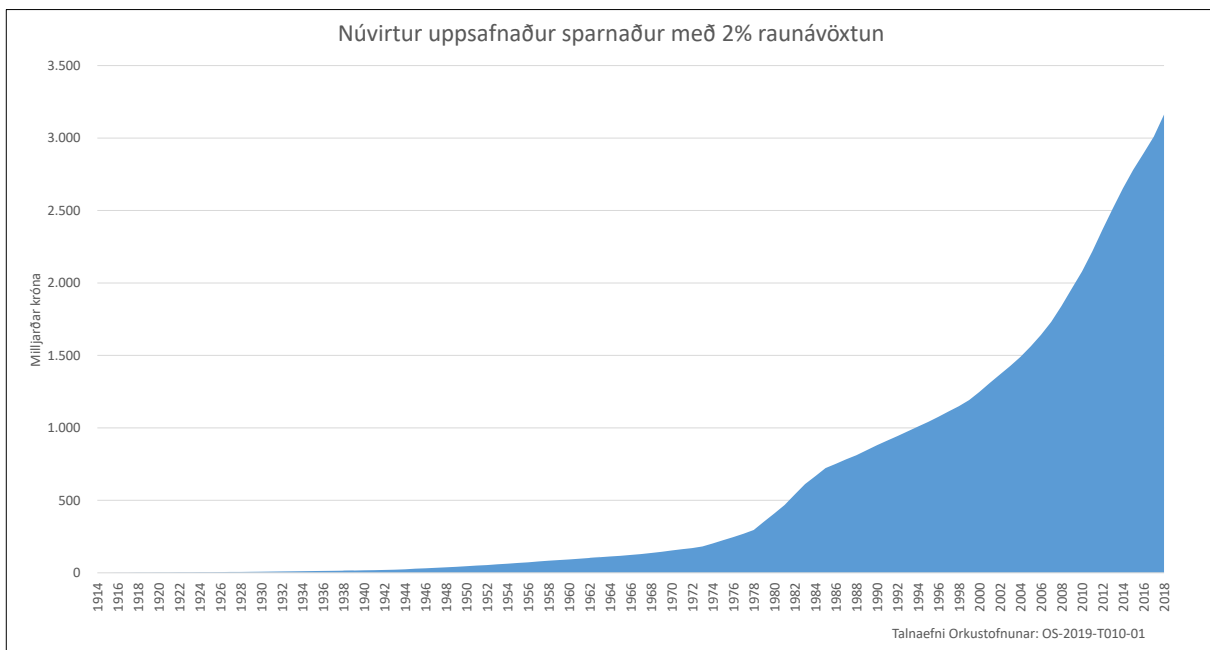
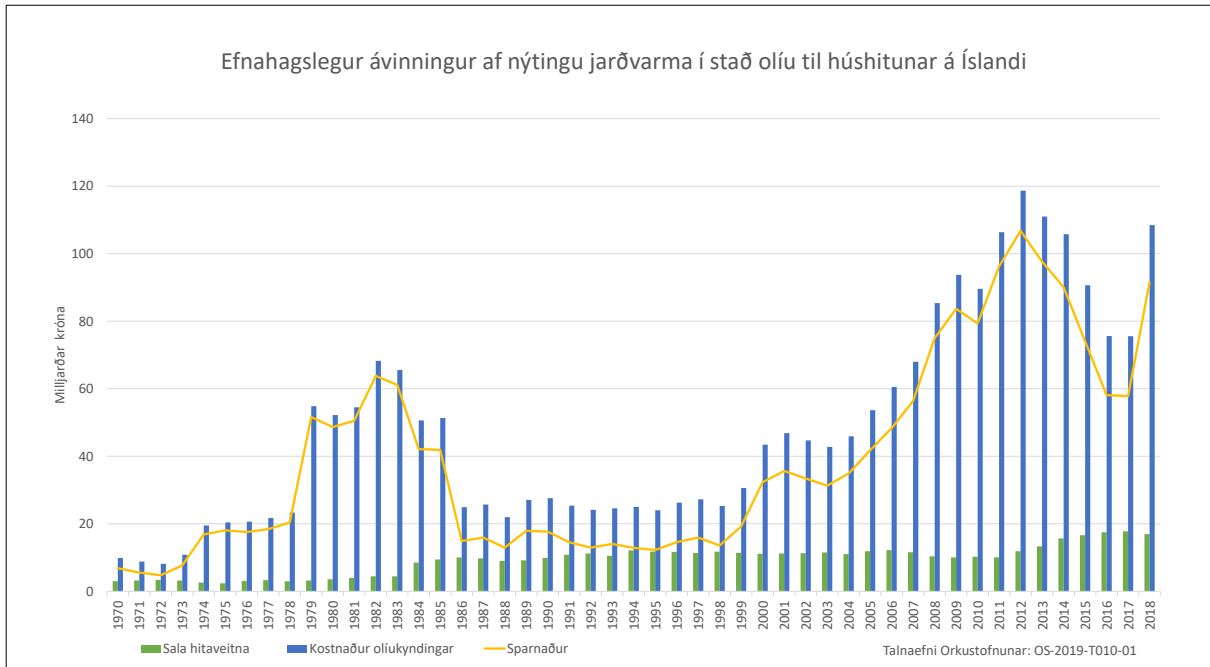
Frekari upplýsingar má finna í skýrslunni: Efnahagslegur samannburður húshitunar með jarðhita og olíu árin 1970-2009 (<http://www.os.is/gagn/Skyrslur/OS-2010/OS-2010-04.pdf>)

Table 1: Economic benefits of using geothermal energy instead of oil for space heating in Iceland.

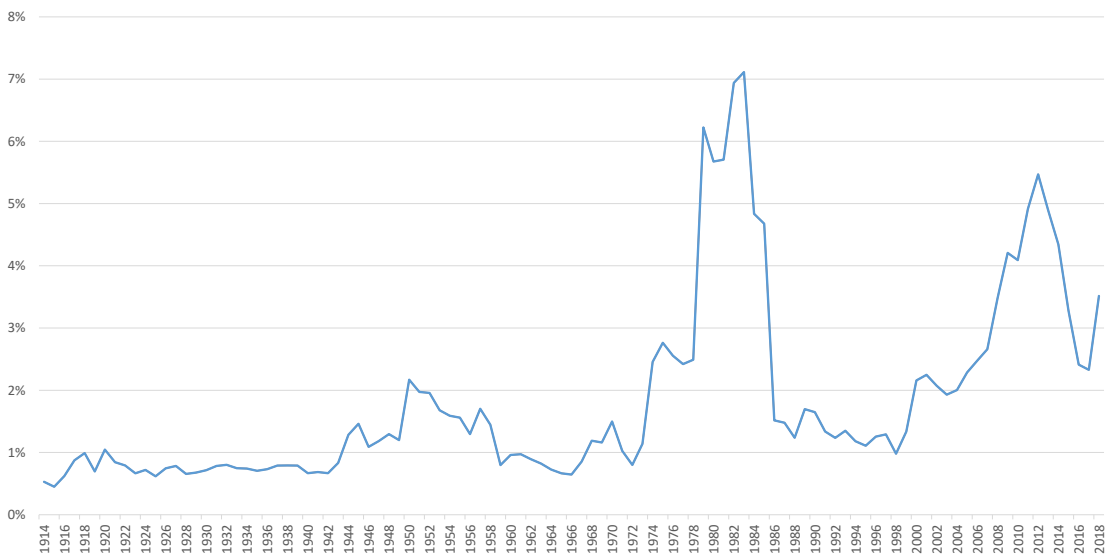
Further information can be found in: <http://www.os.is/gagn/Skyrslur/OS-2010/OS-2010-04.pdf> (In Icelandic)

Ár	Nýttur jarðvarmi	Sala hitaveitna	Kostnaður oliukyndingar	Sparnaður	Uppsafnaður sparnaður	Núvirtur uppsafnaður sparnaður með 2% raunávöxtun	Sparnaður sem hluti af vergrí landsframleiðslu	Sparnaður á íbúa
Year	Geothermal use	Utility revenues for hot water	Cost of oil heating	Avoided cost	Accumulated avoided cost	Present value accumulated avoided cost with 2% interest	Avoided cost as percentage of GDP	Avoided cost per capita
	[PJ]						%	[þús. ISK/thousands ISK]
[milljarðar ISK/billions ISK]								
Á verðlagi 2018/2018 prices								
1914	0,0	0,1	0,3	0,2	0,2	0,2	0,5%	2,5
1915	0,1	0,1	0,3	0,2	0,4	0,4	0,5%	2,6
1916	0,1	0,1	0,4	0,3	0,8	0,8	0,6%	3,6
1917	0,1	0,0	0,4	0,3	1,1	1,1	0,9%	3,8
1918	0,1	0,0	0,4	0,4	1,5	1,5	1,0%	4,1
1919	0,1	0,0	0,4	0,3	1,8	1,9	0,7%	3,6
1920	0,1	0,0	0,5	0,4	2,3	2,4	1,0%	4,8
1921	0,1	0,0	0,4	0,4	2,6	2,8	0,8%	4,1
1922	0,1	0,0	0,5	0,4	3,0	3,3	0,8%	4,3
1923	0,1	0,1	0,4	0,3	3,4	3,7	0,7%	3,6
1924	0,1	0,1	0,5	0,4	3,8	4,2	0,7%	4,6
1925	0,1	0,1	0,4	0,4	4,2	4,7	0,6%	3,9
1926	0,1	0,1	0,5	0,4	4,7	5,2	0,7%	4,3
1927	0,1	0,1	0,6	0,5	5,2	5,8	0,8%	5,1
1928	0,1	0,1	0,6	0,5	5,7	6,4	0,7%	4,8
1929	0,1	0,1	0,6	0,5	6,2	7,1	0,7%	5,0
1930	0,1	0,1	0,7	0,6	6,8	7,8	0,7%	5,3
1931	0,1	0,1	0,7	0,6	7,4	8,5	0,8%	5,5
1932	0,1	0,1	0,8	0,6	8,0	9,3	0,8%	5,7
1933	0,2	0,1	0,8	0,6	8,6	10,1	0,7%	5,6
1934	0,2	0,1	0,8	0,6	9,2	11,0	0,7%	5,7
1935	0,2	0,1	0,8	0,6	9,9	11,8	0,7%	5,5
1936	0,2	0,1	0,8	0,7	10,6	12,8	0,7%	5,8
1937	0,2	0,1	0,9	0,8	11,3	13,8	0,8%	6,5
1938	0,2	0,1	0,9	0,8	12,1	14,8	0,8%	6,5
1939	0,2	0,1	1,0	0,8	12,9	16,0	0,8%	7,1
1940	0,2	0,2	1,0	0,8	13,8	17,1	0,7%	6,9
1941	0,2	0,1	1,1	1,0	14,7	18,4	0,7%	8,0
1942	0,3	0,1	1,1	1,0	15,7	19,8	0,7%	8,1
1943	0,4	0,1	1,3	1,2	16,9	21,4	0,8%	9,8
1944	0,9	0,8	2,8	2,0	18,9	23,8	1,3%	15,8
1945	1,0	0,9	5,4	4,5	23,4	28,8	1,5%	35,2
1946	1,1	0,8	2,9	2,1	25,5	31,4	1,1%	15,8
1947	1,2	0,8	3,3	2,4	27,9	34,5	1,2%	18,2
1948	1,2	0,8	3,4	2,6	30,5	37,8	1,3%	19,4
1949	1,2	0,8	3,2	2,4	33,0	41,0	1,2%	17,5
1950	1,3	0,8	4,6	3,8	36,8	45,6	2,2%	27,2
1951	1,4	0,7	3,9	3,2	40,0	49,7	2,0%	22,2
1952	1,4	1,0	4,1	3,1	43,1	53,9	2,0%	21,4
1953	1,4	1,0	4,3	3,3	46,4	58,2	1,7%	22,0
1954	1,5	1,0	4,4	3,4	49,8	62,8	1,6%	22,4
1955	1,6	1,0	4,7	3,7	53,5	67,8	1,6%	23,7
1956	1,6	0,9	4,2	3,3	56,8	72,4	1,3%	20,5
1957	1,7	1,0	5,3	4,3	61,1	78,2	1,7%	26,6
1958	1,7	0,8	4,8	4,0	65,1	83,7	1,4%	23,9
1959	1,9	1,0	3,4	2,4	67,5	87,8	0,8%	14,4
1960	2,0	1,0	4,0	3,0	70,5	92,6	1,0%	17,2
1961	2,0	1,2	4,2	3,1	73,6	97,5	1,0%	17,4
1962	2,2	1,2	4,2	3,0	76,7	102,5	0,9%	16,8
1963	2,5	1,3	4,2	3,0	79,6	107,5	0,8%	16,1
1964	2,8	1,5	4,3	2,8	82,4	112,5	0,7%	15,0
1965	3,0	1,4	4,3	2,9	85,3	117,6	0,7%	15,1
1966	3,6	1,5	4,5	3,0	88,3	122,9	0,6%	15,3
1967	4,1	2,0	5,9	3,9	92,2	129,2	0,9%	19,6
1968	4,4	2,5	7,5	5,0	97,1	136,8	1,2%	24,9
1969	4,6	2,7	7,5	4,9	102,0	144,4	1,2%	24,0
1970	5,1	3,0	9,9	6,9	108,9	154,2	1,5%	33,6
1971	5,4	3,2	8,8	5,6	114,4	162,8	1,0%	27,2
1972	5,7	3,4	8,1	4,8	119,2	170,8	0,8%	23,0
1973	6,5	3,2	10,8	7,6	126,8	181,9	1,1%	36,3
1974	6,7	2,6	19,5	16,9	143,7	202,4	2,5%	79,0
1975	7,5	2,4	20,4	18,0	161,8	224,5	2,8%	83,3
1976	7,6	3,1	20,6	17,6	179,3	246,6	2,6%	80,1
1977	8,5	3,3	21,7	18,4	197,8	269,9	2,4%	83,4
1978	8,8	3,0	23,3	20,4	218,1	295,7	2,5%	91,5
1979	10,5	3,2	54,8	51,6	269,7	353,2	6,2%	229,9
1980	10,8	3,6	52,2	48,6	318,4	408,9	5,7%	214,3
1981	12,3	4,0	54,5	50,5	368,9	467,6	5,7%	220,3
1982	12,9	4,4	68,3	63,8	432,7	540,8	6,9%	274,8
1983	13,6	4,4	65,5	61,1	493,8	612,7	7,1%	259,4
1984	13,6	8,5	50,6	42,1	535,9	667,1	4,8%	176,6
1985	13,6	9,4	51,3	41,9	577,8	722,3	4,7%	174,1
1986	13,8	10,0	24,9	14,9	592,7	751,7	1,5%	61,6
1987	13,6	9,8	25,7	15,9	608,7	782,6	1,5%	65,2
1988	14,6	9,0	22,0	13,0	621,6	811,2	1,2%	52,4
1989	14,9	9,2	27,1	17,9	639,5	845,4	1,7%	71,1

1990	14,1	9,9	27,6	17,7	657,2	880,0	1,6%	69,6
1991	13,7	10,8	25,4	14,5	671,8	912,1	1,3%	56,9
1992	14,4	11,2	24,2	13,0	684,7	943,3	1,2%	49,9
1993	14,5	10,6	24,6	14,0	698,8	976,2	1,4%	53,5
1994	15,1	12,1	25,0	12,9	711,6	1.008,6	1,2%	48,5
1995	14,0	11,8	24,0	12,2	723,9	1.041,0	1,1%	45,9
1996	13,3	11,7	26,2	14,6	738,4	1.076,4	1,3%	54,4
1997	13,4	11,4	27,3	15,9	754,3	1.113,8	1,3%	58,9
1998	14,1	11,7	25,3	13,6	767,9	1.149,7	1,0%	49,9
1999	14,7	11,4	30,6	19,2	787,2	1.191,9	1,3%	69,8
2000	15,7	11,1	43,4	32,3	819,5	1.248,1	2,2%	115,8
2001	15,8	11,2	46,8	35,6	855,1	1.308,7	2,2%	125,8
2002	16,1	11,3	44,7	33,4	888,5	1.368,3	2,1%	116,6
2003	16,5	11,5	42,8	31,3	919,8	1.426,9	1,9%	108,4
2004	16,9	11,0	45,9	34,9	954,7	1.490,4	2,0%	120,1
2005	17,1	11,9	53,6	41,8	996,5	1.562,0	2,3%	142,3
2006	17,9	12,2	60,5	48,3	1.044,8	1.641,5	2,5%	161,3
2007	17,9	11,6	68,0	56,4	1.101,2	1.730,8	2,7%	183,3
2008	18,8	10,4	85,4	75,0	1.176,2	1.840,4	3,5%	237,7
2009	18,8	10,1	93,7	83,7	1.259,9	1.960,8	4,2%	262,0
2010	18,7	10,2	89,6	79,3	1.339,2	2.079,4	4,1%	249,8
2011	18,5	10,1	106,4	96,3	1.435,5	2.217,3	4,9%	302,4
2012	19,2	11,9	118,7	106,8	1.542,3	2.368,4	5,5%	344,1
2013	19,4	13,3	111,0	97,7	1.640,0	2.513,4	4,9%	303,5
2014	20,4	15,7	105,8	90,1	1.730,0	2.653,8	4,3%	276,6
2015	21,1	16,6	90,6	74,0	1.804,1	2.780,9	3,3%	224,9
2016	20,9	17,5	75,6	58,1	1.862,2	2.894,6	2,4%	174,8
2017	20,1	17,7	75,6	57,8	1.920,0	3.010,4	2,3%	170,9
2018	24,0	17,0	108,5	91,5	2.011,6	3.162,1	3,5%	262,7

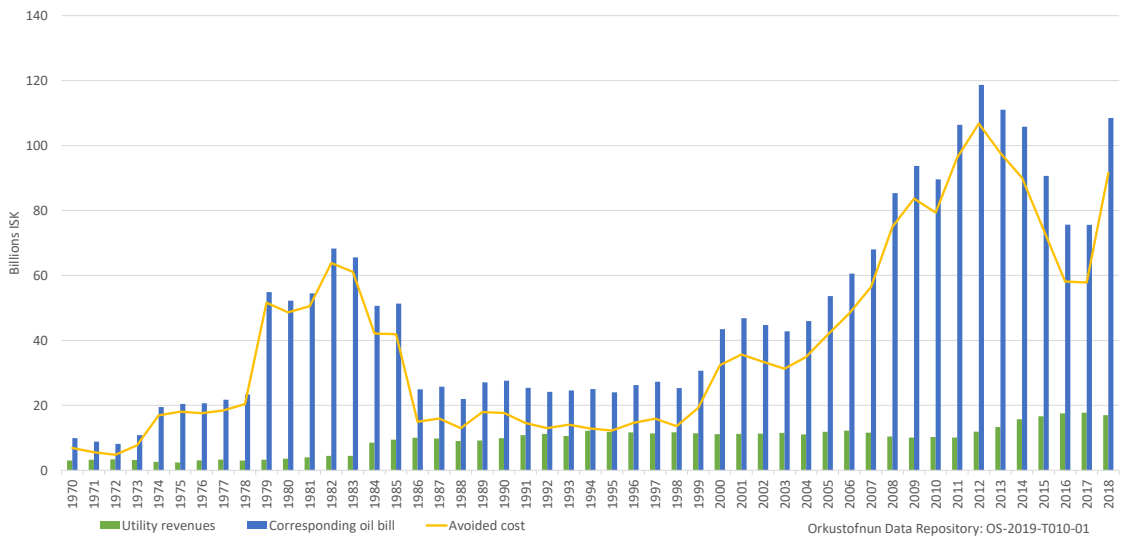


### Sparnaður sem hluti af vergri landsframleiðslu



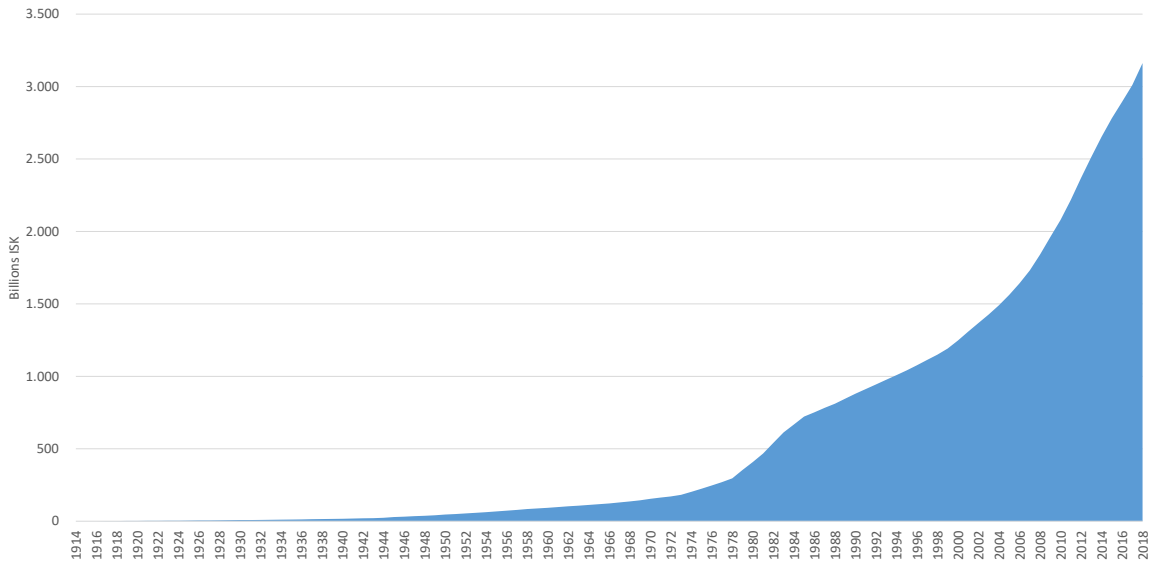
Talnaefni Orkustofnunar: OS-2019-T010-01

### Economic benefits of using geothermal energy instead of oil for space heating in Iceland



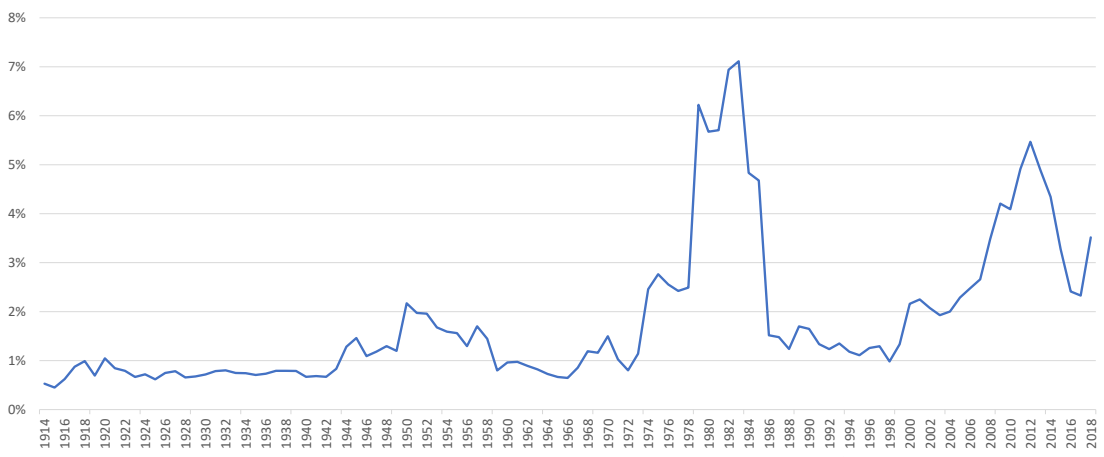
Orkustofnun Data Repository: OS-2019-T010-01

Present value accumulated avoided cost with 2% interest



Orkustofnun Data Repository: OS-2019-T010-01

Avoided cost as percentage of GDP



Orkustofnun Data Repository: OS-2019-T010-01